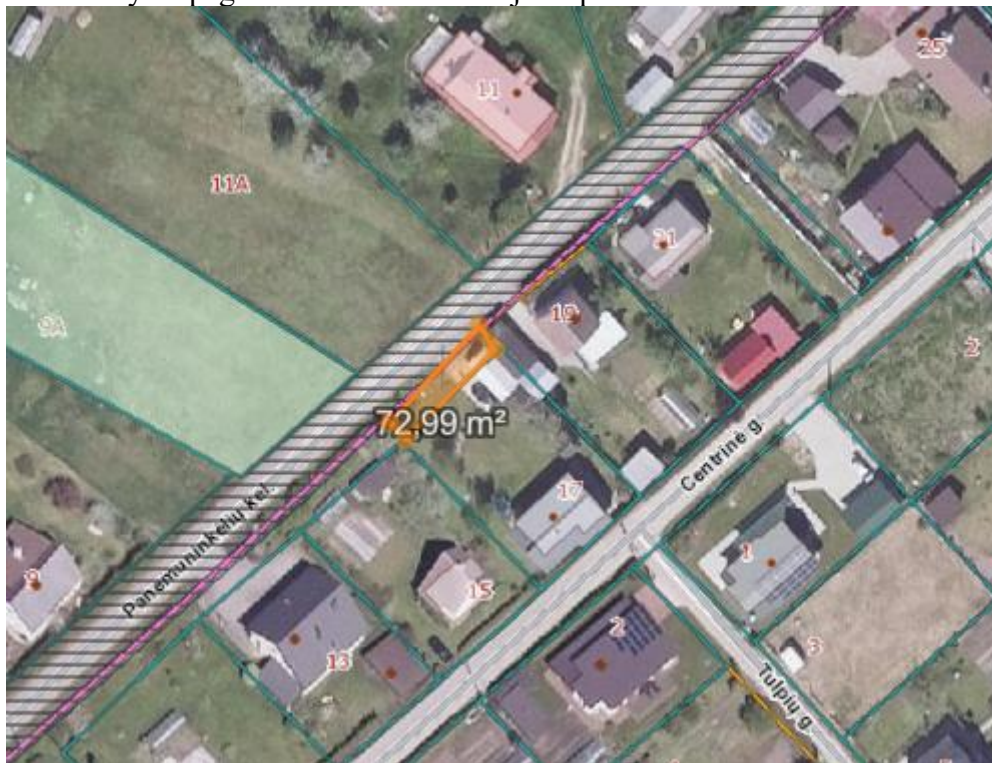


INFORMACINIS PRANEŠIMAS
APIE PRADEDAMĄ RENGTI ŽEMĖS SKLYPŲ
FORMAVIMO IR PERTVARKYMO PROJEKTĄ (PASLAUGOS Nr. ZSFP-147724),
GALIMYBĘ TEIKTI PRAŠYMUS PIRKTI ĮSITERPUSĮ VALSTYBINĖS ŽEMĖS PLOTĄ
IR TAPTI PROJEKTO INICIATORIAIS

Informuojame, kad Alytaus rajono savivaldybės administracija gavo prašymą organizuoti žemės sklypų formavimo ir pertvarkymo projekto rengimą (toliau – Projektas), kurio tikslas – suformuoti įsiterpusį valstybinės žemės plotą ir sujungti su privačios nuosavybės teise valdomu žemės ūkio paskirties žemės sklypu (kadastro Nr. 3368/0002:155), esančiu Alytaus rajono savivaldybės Punios seniūnijos Panemuninkėlių kaime, Centrinė g. 17, SB „Versmė“ teritorijoje, nekeičiant nustatytos pagrindinės žemės naudojimo paskirties.



*PASTABA. Įsiterpusios valstybinės žemės vieta pažymėta oranžinės spalvos žymekliu.

Atsižvelgdami į tai, kad šis įsiterpęs valstybinės žemės plotas yra sodininkų bendrijos „Versmė“ teritorijoje ir vadovaudamiesi Valstybinės žemės sklypų pardavimo ir nuomos mėgėjų sodo teritorijoje taisyklių, patvirtintų Lietuvos Respublikos Vyriausybės 2004 m. lapkričio 15 d. nutarimu Nr. 1443 „Dėl valstybinės žemės sklypų pardavimo ir nuomos mėgėjų sodo teritorijoje“, nuostatomis, Žemės sklypų formavimo ir pertvarkymo projektų rengimo taisyklių, patvirtintų Lietuvos Respublikos žemės ūkio ministro ir Lietuvos Respublikos aplinkos ministro 2004 m. spalio 4 d. įsakymu Nr. 3D-452/D1-513 „Dėl Žemės sklypų formavimo ir pertvarkymo projektų rengimo taisyklių patvirtinimo“, 56 punktu ir atsižvelgdami į tai, kad įsiterpęs valstybinės žemės plotas tiesiogiai ribojasi su žemės sklypu kadastro Nr. 3368/0002:156, esančiu Alytaus rajono savivaldybės Punios seniūnijos Panemuninkėlių kaime, Centrinė g. 19, informuojame, kad minėto žemės sklypo savininkai turi galimybę Alytaus rajono savivaldybės administracijai pateikti prašymą, ne vėliau kaip per 20 darbo dienų nuo informacijos Alytaus rajono savivaldybės interneto svetainėje paskelbimo, pirkti įsiterpusio valstybinės žemės ploto dalį ir tapti Projekto iniciatoriais.

Visi su žemėtvarkos planavimu susiję veiksmai bus atliekami automatizuotai per Žemėtvarkos planavimo dokumentų rengimo informacinę sistemą (toliau – ŽPDRIS) adresu www.zpdris.lt (paslaugos Nr. ZSFP-147724), kurioje yra galimybė sekti elektroninių paslaugų, teikiamų ŽPDRIS priemonėmis, būsenų pasikeitimą, gauti šių elektroninių paslaugų rezultatus.

Alytaus rajono savivaldybės administracijos
Architektūros skyrius